

# EjePrime

Empresa Mercado Residencial Comercial **Oficinas** Industrial Hoteles M2

COLLIERS / NEINOR HOMES

## Oficinas

Por EjePrime  
15 SEP 2021  
🕒 04.55h

COMPARTIR



### El Gran Retorno a la City: la ocupación de oficinas supera niveles pre-Covid

Los trabajadores británicos han materializado con la vuelta de las vacaciones el esperado Gran Retorno a los edificios de oficinas: el 7 y 9 de septiembre, martes y jueves, los centros de trabajo registraron una afluencia superior a la de antes de la pandemia.



El Gran Retorno ya está aquí. Los trabajadores británicos han terminado su exilio fuera de la oficina y protagonizan ahora la vuelta a la City. **Las oficinas han superado la ocupación registrada antes de la pandemia con el inicio del nuevo curso**, según datos de la compañía de inteligencia artificial Metrikus.

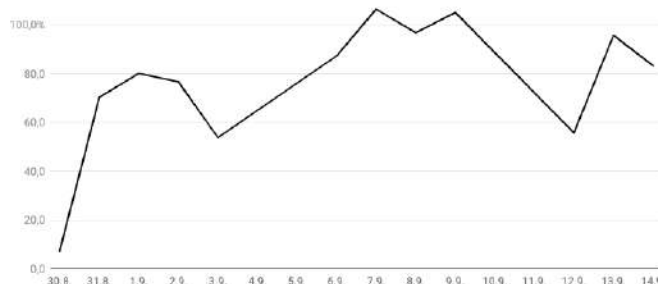
En concreto, el martes 7 de septiembre y el jueves 9 de septiembre la ocupación fue superior a la anotada antes de la pandemia, de 106,7% y 105,6% respecto al dato base, respectivamente. En la media de la semana, **se registró una media de ocupación del 87% respecto a los datos pre-pandemia**, la cifra más alta desde marzo de 2020.

Durante los mismos días, **la ocupación en los escritorios fue del 23,3%**, mientras que en las salas de reuniones la afluencia fue del 42,8%, respecto a los niveles pre-pandemia. "El inicio de septiembre ha producido un cambio drástico en el centro de las ciudades, pero también entendemos que el impacto del Covid en las oficinas será profundo y de largo recorrido", ha señalado Micheal Grant, director de operaciones de Metrikus.

Los viernes y los lunes son los días de la semana que menos trabajadores acuden a la oficina. El último día laborable, a las puertas del fin de semana, los trabajadores que acuden a la oficina suponen dos tercios de los que lo han hecho en el resto de la semana. Sin embargo, el pasado lunes 13, la ocupación en las oficinas británicas se situaba en el 95%.

#### Ocupación en las oficinas británicas

Porcentaje respecto a niveles pre Covid-19 el inicio de septiembre



PUBLICIDAD

**COMPRAMOS EDIFICIOS, OFICINAS, HOTELES Y ACTIVOS LOGÍSTICOS EN MADRID Y BARCELONA.**

- Preferible a rehabilitar.
- Revalorizamos la intermediación.

📞 915 750 462 - 673 200 558

**Renta** Corporación [Más información](#)

NEWSLETTER

Date de alta gratis y recibe cada día todas las noticias del sector inmobiliario

Introduce tu email  [ENVIAR](#)

Al suscribirte aceptas la política de privacidad

PUBLICIDAD

**CONSULTA NUESTRAS DISPONIBILIDADES**

**LOGICOR** España

LOS BLOGS DE EJEPRIME

El retail después del Covid: un momento de cambios que requiere visión transformadora y gran creatividad

**Alberto González de las Heras**

📄 8 Blogs

LO MÁS LEÍDO

- 1 Unibo cierra su ronda semilla por 500.000 euros y empezará a operar en 2022
- 2 Conren Tramway lanza un fondo de 400 millones para oficinas 'prime' en España
- 3 El Estado ultima la compra de oficinas en Madrid Río por 60 millones de euros

ESPECIAL

La semana del 'real estate'

ESPECIAL

La entrevista de la semana

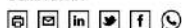
Metrikus empezó a contabilizar la ocupación de las oficinas con el inicio de la pandemia. **El 13 de marzo de 2019 la ocupación se desplomó hasta el 27,6%**, frente al 71% del día anterior. Desde entonces, la presencia de los empleados en la oficina fue decayendo hasta alcanzar su punto más bajo el 25 de mayo, con un 1,7%.

La ocupación volvió a remontar en octubre, pero registró una caída con la tercera ola de la pandemia tras las fiestas navideñas. Desde entonces, la ocupación en las oficinas ha ido en aumento hasta superar los niveles precovid la pasada semana.

La vuelta a las oficinas británicas también se ha notado más allá de los edificios. En la capital, **los servicios de metro y de bus tuvieron que multiplicar esfuerzos para llegar a la actividad** previa a la pandemia. El metro de Londres registró un 19% más de pasajeros, mientras que en el servicio de bus el aumento fue del 43%, según datos recogidos por *Evening Standard*.

Con el aumento de los trabajadores también han vuelto los atascos a la entrada de Londres, que el pasado 8 de septiembre el nivel de retenciones fue del 79%, por encima del 67% registrado en el mismo periodo de 2019, según recoge *Bloomberg*. El mismo medio también apunta que el tráfico aéreo también está registrando signos de recuperación. London City Airport, el más cercano al centro de la ciudad, ha estimado un aumento de los pasajeros del 30% con el impulso de rutas áreas con Zúrich, Fráncfort o Rotterdam.

## COMPARTIR



## RELACIONADOS

## NOTICIAS

- **Apple retrasa la vuelta a las oficinas hasta enero por las nuevas variantes del Covid-19**
- **El avance de la vacunación adelanta el regreso a las oficinas a julio**
- **Viviendas, ocio y sostenibilidad: la City de Londres cambia de rumbo para recuperar el pulso**


**ESPECIAL**  
**El urbanismo, a fondo**

**PERFIL DE LA SEMANA**

Fátima Sáez del Cano  
Consejera delegada de Newdock

## COMENTAR

NOMBRE

EMAIL

 He leído y acepto las condiciones


No soy un robot



PUBLICAR

## Normas de participación

info@ejeprime.com

Política de validación de los comentarios:

Ejeprime no realiza validación previa para la publicación de los comentarios. No obstante, para evitar que comentarios anónimos afecten a derechos de terceros sin capacidad de réplica, todos los comentarios requieren de un correo electrónico válido, que no será publicado.

Escribe tu nombre y dirección de email para poder opinar sobre esta noticia: tras hacer click en el enlace que encontrarás en el correo de validación, tu comentario será publicado.

0 COMENTARIOS — SE EL PRIMERO EN COMENTAR

**EjePrime**

Diario de información económica del sector inmobiliario

MENU

ALTA NEWSLETTER

INTRODUCE TU EMAIL

DATE DE ALTA AHORA

VOLVER ARRIBA ↑

Secciones  
Empresa  
Mercado  
Residencial  
Comercial  
Oficinas  
Industrial  
Hotels  
M2

Publicaciones  
Informes  
EjePrime Dossier

Servicios  
Directorios  
Opinión  
Especiales

Síguenos  
Newsletter

EjePrime  
Quiénes Somos  
Redacción  
Publicidad  
RSS

Aviso legal  
Aviso Legal  
Política De Cookies

